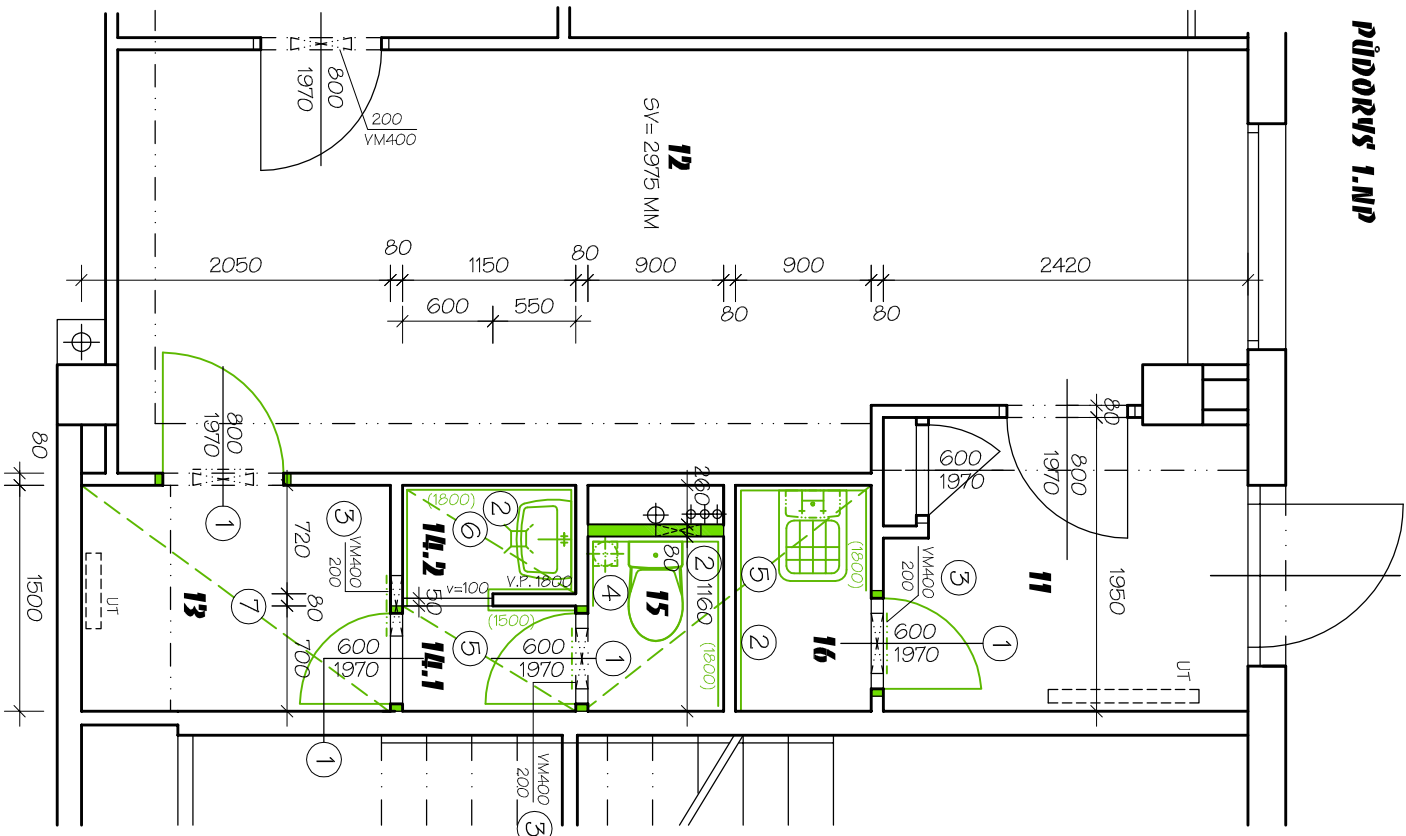


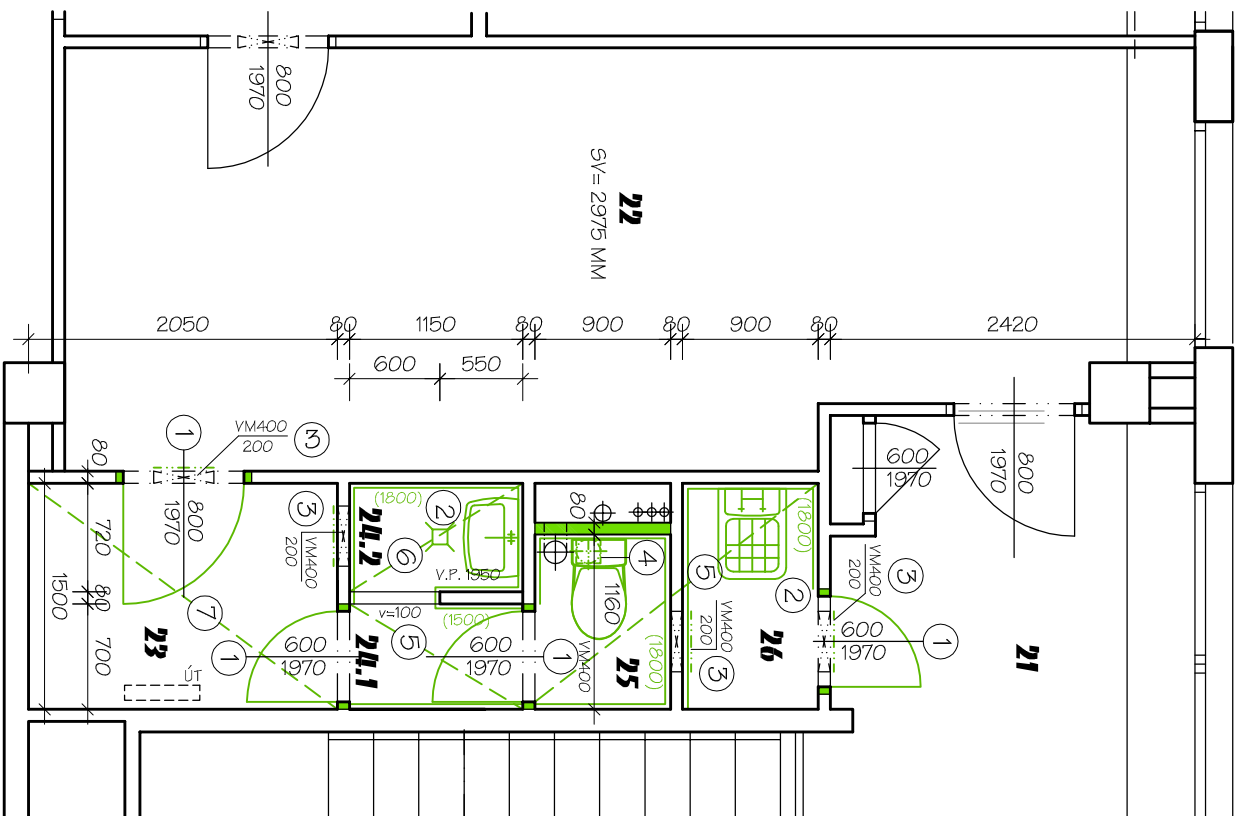
**PUDORYS' 1.MP**



## LEGENDA BOHRACÍGH PRACÍ

1. DEMONTÁŽ DVEŘNÍCH KŘÍDEL VČ. OCELOVÝCH ZAKRUBNÍ
2. VYBOURÁNÍ STĚN, KERAMICKÉHO OBKLADU
3. DEMONTÁŽ VĚTRACÍCH MŘÍŽEK
4. DEMONTÁŽ STÁVNÍČÍCH VENTILÁTORŮ
5. VYBOURÁNÍ PODLAHY Z KER. DLAŽBY  
(KER. DLAŽBA, MALTOVÉ LOŽE, CEM. POTĚR tl. cca 30 mm)  
VČ. VYBOURÁNÍ SOKLU NA STĚNÁCH BEZ OBKLADU
6. VYBOURÁNÍ PODLAHY Z KER. DLAŽBY S PODLAH. VPUSTÍ  
(KER. DLAŽBA, MALTOVÉ LOŽE, SPÁDOVÝ CEM. POTĚR tl. cca 30-50 mm)
7. DEMONTÁŽ PODLAHY Z PVC VČ. SOKLU A VYBOURÁNÍ PŮV. DLAŽDIC  
(PVC VE DVOU VRSTVÁCH, LEPIDLO, PŮVODNÍ DLAŽBA 100/100)

**Рiдсiрyс' 2.мр**



## LEGENDA MÍSTNOSTÍ

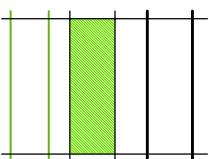
02N.	ÚČEL MÍSTNOSTI	PLOCHA m <sup>2</sup>	DRUH PODL.	ÚPRAVA POVRCHŮ
<b>11</b>	ZÁDVEŘÍ	4,40	KERAM. DLAŽBA	
<b>12</b>	ŠÁTNA	19,80	PVC	
<b>13</b>	PŘEDGÍŠKA	3,08	PVC + KOBEREC	
<b>14.1</b>	CHODBA	0,80	KER.DLAŽBA +KOB.	KER. OBKLADY=1800,1500
<b>14.2</b>	SPRCHA	0,83	KER.DLAŽBA	KER. OBKLADY=1800
<b>15</b>	WC	1,04	KER.DLAŽBA+KOB.	KER. OBKLADY=1800
<b>16</b>	ÚKLID	1,35	PVC	KER. OBKLADY=1800
<b>21</b>	CHODBA		PVC	
<b>22</b>	ŠÁTNA	19,80	PVC	
<b>23</b>	PŘEDGÍŠKA	3,08	PVC + KOBEREC	
<b>24.1</b>	CHODBA	0,80	KER.DLAŽBA+KOB.	KER. OBKLADY=1800
<b>24.2</b>	SPRCHA	0,83	KER.DLAŽBA	KER. OBKLADY=1800
<b>25</b>	WC	1,04	KER.DLAŽBA+KOB.	KER. OBKLADY=1800
<b>26</b>	ÚKLID	1,35	PVC	KER. OBKLADY=1800

## LEGENDA

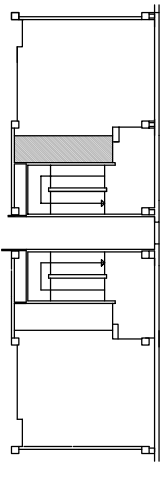
STÁVAJÍCÍ KONSTRUKCE - MONTOVANÝ ŽB SKELET  
PANELOVÉ PŘÍČKY TL. 80 MM

BOURANÉ KONSTRUKCE


## DEMONTOVANÉ KONSTRUKCE



pav. A1Z



# PAVILÓN A12 - LEVÁ ĎÁST'

Zodp. projektant:		Vypracoval:		Kreslil:	
Ing. Miroslav Rytel		Ing. Vlasta Vargová		Ing. Ivana Hrbáčková	
Investor	SMO MOB Ostrava - Jih, Horní 3, Ostrava - Hrabůvka				
Akce	<b>OPRAVA SOCIÁLNÍHO ZARÍZENÍ</b>				
Místo stavby	MŠ Rezková 2094/14, Ostrava-Zábřeh				
Část	<b>D.1.1 ARCHITEKTONICKO-STAVEBNÍ ŘEŠENÍ</b>				
Obsah	<b>PŮDORYS 1.-2.NP</b> - bourací práce				
					
Stupeň		DPS			
Datum		03/2017			
Zak. číslo		XIIIa/2017			
Měřítko:		Číslo výkresu:			
1:50		<b>2.1</b>			